

## ОБРАЗЫ

46. В композиции «Тайная вечеря» этот художник изобразил Иуду рядом с другими апостолами по одну сторону стола.

- А) Тинторетто
- В) Д. Гирландайо
- С) Леонардо да Винчи
- Д) А. Дюрер



46

47. Этот знаменитый рисунок Леонардо да Винчи называют ...

- А) «человек разумный»
- В) «человек умелый»
- С) «Витрувианский человек»
- Д) «человек играющий»



47

48. Этот художник изобразил на фреске себя и своих современников в образе великих мыслителей.

- А) Рафаэль
- В) Мазаччо
- С) Фра Беато Анджелико
- Д) Джотто



48

49. Этот художник Проторенессанса создал для поэта Ф. Петрарки портрет его возлюбленной Лауры.

- А) С. Мартини
- В) Дж. Пизано
- С) Джотто
- Д) А. ди Камбио



50

50. Этот художник был приглашен в Константинополь, где написал портрет турецкого султана Мехмеда II.

- А) Джованни Беллини
- В) Якопо Беллини
- С) Джентиле Беллини
- Д) Витторио Карпаччо

51. Название «Ворота рая» восточным воротам баптистерия Сан-Джованни во Флоренции дал ...

- А) Ф. Брунеллески
- В) Л. Гиберти
- С) Дж. Вазари
- Д) Микеланджело



52

52. Этот художник изобразил на картине «Мадонна с младенцем и двумя ангелами» свою жену и детей.

- А) Джотто
- В) Мазаччо
- С) Фра Беато Анджелико
- Д) Фра Филиппо Липпи

53. Во Дворце Дожей в Венеции под руководством этого художника была создана картина, площадь которой превышает 150 квадратных метров.

- А) Микеланджело
- В) Тициан
- С) Тинторетто
- Д) П. Веронезе



53

54. Кому посвятил Дж. Вазари труд «Жизнеописания наиболее знаменитых живописцев, ваятелей и зодчих»?

- А) К. Медичи
- В) Д. Браманте
- С) Леонардо да Винчи
- Д) Микеланджело

55. Этот художник на одном из автопортретов изобразил себя в образе, напоминающем Христа.

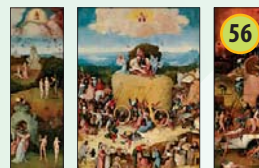
- А) П. Брейгель Ст.
- В) Г. Гольбейн Мл.
- С) Я. ван Эйк
- Д) А. Дюрер



55

56. Воз сена на одноименном триптихе И. Босха считается аллегорией ...

- А) зависти
- В) лицемерия
- С) жажды земных благ
- Д) тщеславия



56

57. Именем этого художника назван космический аппарат.

- А) Чимабуэ
- В) Джотто
- С) С. Мартини
- Д) Дж. Пизано

58. Автор этой фрески реализовал в ней эффект архитектурной иллюзии.

- А) Рафаэль
- В) Тициан
- С) А. Мантенья
- Д) П. Веронезе



58

59. Этот художник в одном из своих трактатов описал причину синевы неба.

- А) Леонардо да Винчи
- В) А. Дюрер
- С) С. Боттичелли
- Д) Рафаэль

60. В этом творении Микеланджело воплощена патриотическая идея флорентинцев.

- А) «Давид»
- В) «Пьета»
- С) «Вакх»
- Д) «Моисей»



60

Северо-Западное отделение Российской академии образования  
Инновационный институт продуктивного обучения  
ООО «Центр продуктивного обучения»

ИГРОВОЙ КОНКУРС ПО ИСТОРИИ  
МИРОВОЙ ХУДОЖЕСТВЕННОЙ КУЛЬТУРЫ

# ЗОЛОТОЕ РУНО



7-8 КЛАССЫ

## ЭПОХА ВОЗРОЖДЕНИЯ

### 20-24 февраля 2015

Конкурс посвящен эпохе Возрождения, оказавшей колоссальное влияние на развитие европейской цивилизации.

На каждый вопрос следует выбрать один из четырех предложенных вариантов ответа. Будьте внимательны и аккуратны при заполнении бланка ответов: любые помарки или исправления могут привести к неправильному распознаванию информации.

Заполненный бланк ответов необходимо сдать организатору конкурса во вторник 24 февраля 2015 года. Правильные ответы будут опубликованы на сайте [runodog.ru](http://runodog.ru) в марте 2015 года.

Желаем удачи!

## ОБЩИЕ СВЕДЕНИЯ

1. Заговор Пацци во Флоренции в 1478 году имел целью ...  
 А) свержение Медичи В) сдачу города Милану  
 С) подчинение города Сиксту IV Д) передачу власти народу
2. Первые карты для глобуса, на котором была изображена Северная и Южная Америка, создал ...  
 А) Х. Колумб В) Генрих Мореплаватель  
 С) Ф. Магеллан Д) М. Вальдземюллер
3. Что сделал М. Лютер в ответ на отлучение его от церкви папой римским?  
 А) Публично сжёг папскую буллу  
 В) Доказал недействительность индульгенций  
 С) Публично отрёкся от своих трудов  
 Д) Принял монашеский обет
4. Дж. Вазари является одним из архитекторов здания этой картинной галереи.  
 А) Галерея Уффици  
 В) Капелла Медичи  
 С) Палаццо Питти  
 Д) Национальный музей Барджелло
5. М. Сервантес участвовал в битве при ...  
 А) Лепанто В) Мариньяно С) Павии Д) Равенне
6. Этот город, благодаря деятельности Ж. Кальвина, превратился в один из важнейших центров Реформации.  
 А) Цюрих В) Базель С) Женева Д) Люцерн
7. Одна из созданных Т. Браге в конце XVI века обсерваторий называлась ...  
 А) «Звездный замок» В) «Круглая башня»  
 С) «Дом мудрости» Д) «Башня Белем»
8. Этому мореплавателю посвящено одно из произведений Л. Камюэнса.  
 А) Ф. Магеллан В) В. да Гама С) Х. Колумб Д) А. Веспуччи
9. «Константинов дар» в XV веке разоблачил ...  
 А) М. Фичино В) Л. Валла С) Л. Б. Альберти Д) П. Браччолини
10. Поэму Тита Лукреция Кара «О природе вещей» обнаружил ...  
 А) Ф. Петрарка В) П. Браччолини С) Н. Никколи Д) Л. Валла
11. Этот французский гуманист исполнял обязанности мэра города Бордо.  
 А) Ж. Лефевр В) Э. де ла Боэси С) М. Монтень Д) Ф. Рабле
12. Этот закон был принят во Флоренции в конце XIII века.  
 А) «Великая хартия вольностей» В) «Зеленая книга»  
 С) «Установления справедливости» Д) «Февральский патент»
13. Ф. де Коммин прославился своими ...  
 А) поэмами В) мемуарами С) романами Д) научными трактатами
14. Итальянский архитектор П. А. Солари прославился своей работой при дворе этого монарха.  
 А) Иржи Подебрад В) Иван III  
 С) Казимир IV Ягеллончик Д) Кристиан I
15. Эта работа мастеров XV века, известная как «Земное яблоко», хранится в Нюрнберге в Германском национальном музее.  
 А) Глобус В) Дворец С) Орган Д) Фонтан



## ИДЕИ

16. «Философией Христа» своё учение назвал ...  
 А) М. Лютер В) М. Монтень С) У. Цвингли Д) Эразм Роттердамский
17. Этот художник разработал проект идеального города Ромолонтино.  
 А) Леонардо да Винчи В) Рафаэль  
 С) Эль Греко Д) С. Боттичелли
18. Среди главных героев сатирического произведения этого автора были добродушные короли-великаны, живущие в полном несправедливости мире.  
 А) Т. Мор В) Ф. Рабле С) У. Шекспир Д) М. Монтень
19. Основоположником жанра «эссе» считается французский философ-гуманист ...  
 А) П. Раме В) Ф. Рабле С) М. Монтень Д) Ж. Лефевр
20. Это реформационное движение отстаивало республиканские принципы устройства церкви и общества.  
 А) Цвинглианство В) Лютеранство С) Англиканство Д) Гусизм
21. Этот спутник Юпитера был открыт Г. Галилеем в 1610 году.  
 А) Амальтея В) Ио С) Гималия Д) Элара
22. Дж. Бруно характеризовал Вселенную в своей философии как ...  
 А) «Степённая» В) «Бесконечная»  
 С) «Сжатая» Д) «Ограниченная»
23. Трёхмерная модель Солнечной системы из пяти платоновых тел, созданная И. Кеплером, называется ...  
 А) космический кубок В) астролябия  
 С) армиллярная сфера Д) галактика
24. Этот вид опыта, согласно классификации Ф. Бэкона, лучше всего способствует развитию научной практики.  
 А) Социальный В) Плодоносный С) Медоносный Д) Вредоносный
25. Этот автор придумал остров, впоследствии давший название отдельному жанру в литературе.  
 А) Т. Мор В) Ф. Рабле С) Ф. Бэкон Д) М. Монтень
26. Философско-религиозное учение, отождествляющее Бога и природу, характерное для натурфилософии эпохи Возрождения, называется ...  
 А) пантеизм В) буддизм С) космизм Д) эмпиризм
27. Принципы постройки первых театров эпохи Возрождения были заимствованы у этого античного архитектора.  
 А) Калликрат В) Иктин С) Рабирий Д) Витрувий
28. Этот философ считал, что правителю лучше быть устрашающим, чем любимым.  
 А) Дж. Бруно В) Н. Макиавелли  
 С) М. Монтень Д) Эразм Роттердамский
29. Идеальным лидером Платоновской академии во Флоренции был ...  
 А) К. Ландино В) Дж. Пико делла Мирандола  
 С) М. Фичино Д) К. Медичи
30. Этот немецкий учёный в своих книгах сформулировал три закона движения планет, которые названы его именем.  
 А) Н. Кузанский В) И. Кеплер С) Т. Браге Д) Эразм Роттердамский

## ЧУВСТВА

31. На высказывание этого философа сослался богатый синьор в сказке Леонардо да Винчи «Мельник и осёл».  
 А) Платон В) Аристотель С) Пифагор Д) Диоген
32. Согласно басне Леонардо да Винчи, устав запрещает монахам носить при себе ...  
 А) деньги В) украшения С) пропитание Д) книги
33. Это знаменитое произведение, по мнению Вольтера, прочитав до конца, хочется перечитать сначала.  
 А) «Неистовый Роланд» В) «Освобожденный Иерусалим»  
 С) «Божественная комедия» Д) «Тирант Белый»
34. Союз французских поэтов, возглавляемый П. де Ронсаром, назывался ...  
 А) «Плодоносное общество» В) «Плеяда» С) «Атений искусств» Д) «Парнас»
35. Эта представительница королевской семьи была одной из первых французских писательниц эпохи Возрождения.  
 А) Екатерина Медичи В) Мария Стюарт  
 С) Анна Австрийская Д) Маргарита Наваррская
36. Две первые книги сатирического романа этого французского литератора вышли под псевдонимом Алькофрибас Назье.  
 А) П. де Ронсар В) Ф. Рабле С) Ж. дю Белле Д) М. Монтень
37. Сколько лет прожил Гаргантюа, герой романа Ф. Рабле?  
 А) 300 лет В) 400 лет С) 500 лет Д) Более 500 лет
38. Пьеса П. Аретино, в которой один из героев носит имя другого итальянского писателя эпохи Возрождения, называется ...  
 А) «Кузнец» В) «Лицемер»  
 С) «Философ» Д) «Комедия о придворных нравах»
39. По завещанию отца, героя комедии У. Шекспира выйдет замуж за того, кто угадает, в каком ящике находится её ...  
 А) локон В) портрет С) перстень Д) медальон
40. В этой комедии У. Шекспира можно встретить героев его же исторической хроники «Генрих IV».  
 А) «Венецианский купец» В) «Двенадцатая ночь, или Что угодно»  
 С) «Укрощение строптивой» Д) «Виндзорские насмешницы»
41. Продолжите ряд: Ронсар – Кассандра, Данте – Беатриче, Петрарка – ...  
 А) Мария В) Елена С) Лаура Д) Патриция
42. Кто из персонажей комедии дель арте никогда не надевал маску?  
 А) Влюбленный В) Арлекин С) Доктор Д) Панталоне
43. Этот балет создан на основе сюжета пьесы Лопе де Веги.  
 А) «Альцина» В) «Мнимый жених» С) «Лауренсия» Д) «Любовью за любовь»
44. Центральной фигурой среди композиторов итальянского Ars nova считается ...  
 А) Ф. Ландини В) Дж. Палестрина С) К. Монтеверди Д) Дж. Фрескобальди
45. Часть зрительного зала в испанском публичном театре эпохи Возрождения называлась ...  
 А) «горшок» В) «кружка» С) «ложка» Д) «кастрюля»

