

41. Поэма Данте Алигьери о воображаемом посещении загробного мира называется ...

- A) «Божественная комедия» B) «Эклоги»
C) «Новая жизнь» D) «О монархии»

42. По мотивам пьес этого поэта и драматурга эпохи Возрождения Дж. Верди сочинил несколько одноимённых опер.

- A) М. Сервантес B) Лопе де Вега C) У. Шекспир D) Ф. Петрарка

43. Разновидности этого клавишного щипкового музыкального инструмента в Италии назывались «чембало» и «спинет», а в Англии «арпсихорд» и «вёрджинел».

- A) Орган B) Фисгармония C) Клавесин D) Челеста

44. После окончания спектакля в английском театре эпохи Возрождения исполнялся танец ...

- A) джига B) бранль C) гальярда D) павана

45. Публичный испанский театр эпохи Возрождения назывался ...

- A) раёк B) фастнахтшпиль C) дель арте D) корраль

ОБРАЗЫ

46. Скульптурная композиция «Пьета», одна из главных достопримечательностей собора Св. Петра в Ватикане, создана ...

- A) Леонардо да Винчи
B) Микеланджело
C) Д. Браманте
D) Ф. Брунеллески



47. Эта картина была написана Рафаэлем для монастыря Св. Сикста в Пьяченце.

- A) «Сикстинская мадонна»
B) «Мадонна Альба»
C) «Мадонна с рыбой»
D) «Мадонна в кресле»



48. Купол собора Санта-Мария-дель-Фьоре во Флоренции спроектировал ...

- A) А. ди Камбио B) Микеланджело
C) Ф. Брунеллески D) Джотто

49. Автор этой картины был монахом доминиканского ордена.

- A) Фра Филиппо Липпи
B) Фра Беато Анджелико
C) Дж. Беллини
D) С. Боттичелли



50. Эта картина, одна из самых известных работ Леонардо да Винчи, находится в музее ...

- A) Галерея Уффици
B) Прадо
C) Лувр
D) Эрмитаж



51. В этом храме находится знаменитая фреска Леонардо да Винчи «Тайная вечеря».

- A) Собор Св. Петра B) Собор Санта-Мария-дель-Фьоре
C) Собор Св. Марка D) Монастырь Санта-Мария-делле-Грацие

52. Этот художник Высокого Возрождения был некоторое время главным архитектором собора Св. Петра.

- A) Тициан B) Леонардо да Винчи
C) Джорджоне D) Рафаэль



53. Знаменитый фонтан Органа – часть этого садово-паркового ансамбля.

- A) Вилла д'Эсте B) Люксембургский сад
C) Вилла Боргезе D) Сент-Джеймский парк

54. Этот замок был построен по приказу французского короля Франциска I.

- A) Замок Шамбор B) Замок Сфорца
C) Замок Эстенсе D) Замок Амбуаз



55. Хозяйка этого дворца хотела, чтобы он напоминал флорентийский палаццо Питти.

- A) Лувр B) Люксембургский дворец
C) Версаль D) Консьержери



56. В этой библиотеке находится лестница, спроектированная Микеланджело.

- A) Риккордианская
B) Марчиана
C) Амброзианская
D) Лауренциана



57. Автор этого портрета был придворным художником императора Священной Римской империи Максимилиана I.

- A) Я. ван Эйк
B) Г. Мемлинг
C) Р. ван дер Вейден
D) А. Дюрер



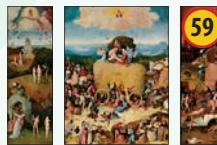
58. Портрет Карла V принадлежит кисти этого венецианского художника.

- A) Дж. Беллини B) Джорджоне
C) Тициан D) П. Веронезе



59. Эта художественная композиция написана И. Босхом по мотивам народной пословицы.

- A) «Воз сена»
B) «Искушение св. Антония»
C) «Поклонение волхвов»
D) «Святые отшельники»



60. Этот художник Северного Ренессанса подписывал свои картины знаком «крылатая змея» (дракон).

- A) П. Брейгель Ст. B) Л. Кранах Ст. C) Я. ван Эйк D) А. Дюрер

ИГРОВОЙ КОНКУРС ПО ИСТОРИИ МИРОВОЙ ХУДОЖЕСТВЕННОЙ КУЛЬТУРЫ

ЗОЛОТОЕ РУНО



3-4 КЛАССЫ

ЭПОХА ВОЗРОЖДЕНИЯ

20-24 февраля 2015

Конкурс посвящен эпохе Возрождения, оказавшей колоссальное влияние на развитие европейской цивилизации.

На каждый вопрос следует выбрать один из четырех предложенных вариантов ответа. Будьте внимательны и аккуратны при заполнении бланка ответов: любые пометки или исправления могут привести к неправильному распознаванию информации.

Заполненный бланк ответов необходимо сдать организатору конкурса во вторник 24 февраля 2015 года. Правильные ответы будут опубликованы на сайте runodog.ru в марте 2015 года.

Желаем удачи!

ОБЩИЕ СВЕДЕНИЯ

1. Эта страна стала родоначальницей культуры Возрождения.
А) Нидерланды В) Германия С) Италия Д) Испания
2. Правитель Флоренции Лоренцо Великолепный происходил из семьи ...
А) Сфорца В) Медичи С) Борджиа Д) Эсте
3. «Жизнеописание наиболее знаменитых живописцев, ваятелей и зодчих» написал ...
А) Дж. Вазари В) Леонардо да Винчи С) Микеланджело Д) Рафаэль
4. Представители этой семьи в эпоху Возрождения были правителями Феррары.
А) Висконти В) Медичи С) Эсте Д) Сфорца
5. Представители этих семей в эпоху Возрождения были правителями Милана.
А) Монтеки и Капулетти В) Висконти и Сфорца
С) Строщи и Питти Д) Эсте и Медичи
6. Этот титул английский король получил от папы римского за книгу, направленную против М. Лютера.
А) Защитник веры В) Князь церкви
С) Его Блаженство Д) Апостолический король
7. Что стало причиной разрушения первого театра «Глобус» времён У. Шекспира?
А) Ураган В) Наводнение С) Пожар Д) Землетрясение
8. Испанский корабль, принявший участие в первой экспедиции Х. Колумба, назывался ...
А) «Пинта» В) «Три니다д» С) «Золотая лань» Д) «Св. Христофор»
9. Дом-музей Леонардо да Винчи находится в замке ...
А) Шамбор В) Кло-Люсе С) Сфорца Д) Эстенсе
10. Этот всемирно известный музей был создан на основе коллекции живописи, собранной родом Медичи.
А) Галерея Уффици В) Прадо С) Лувр Д) Музей Метрополитен
11. В этот культурный комплекс входит библиотека, в которой хранится «Атлантический кодекс» Леонардо да Винчи.
А) Лауренциана В) Палаццо Медичи-Риккарди
С) Амброзиана Д) Палаццо Питти
12. В 1603 году был издан закон, обязывающий передавать экземпляры всех изданных в Венеции книг в эту библиотеку.
А) Лауренциана В) Амброзианская
С) Марчиана Д) Риккордианская
13. Разновидность этого прибора получила название «Нюрнбергское яйцо».
А) Весы В) Планиметр С) Часы Д) Термометр
14. В столице Венгрии в конце XV века «Корвиной» называли ...
А) дворец короля В) библиотеку С) музей Д) улицу



15. Этот художник был придворным живописцем английского короля Генриха VIII.
А) Микеланджело В) Рафаэль С) Тициан Д) Г. Гольбейн Мл.

ИДЕИ

16. Какое название получили две горные цепи на Луне, впервые выделенные Г. Галилеем?
А) Кордильеры и Анды В) Альпы и Апеннины
С) Пиренеи и Сьерра-Морена Д) Татры и Карпаты
17. Этот итальянский поэт утверждал, что книги должны переходить из библиотеки в память.
А) Данте Алигьери
В) Л. Ариосто
С) Т. Тассо
Д) Ф. Петрарка
18. При обучении детей Эразм Роттердамский применял такие буквы.
А) Печёные В) Пластмассовые С) Шоколадные Д) Ледяные
19. Памятник этому мыслителю эпохи Возрождения установлен на Староместской площади в Праге.
А) Н. Макиавелли В) Ф. Бэкон
С) Я. Гус Д) Дж. Бруно
20. Этот философ утверждал, что его родина находится там же, где и его библиотека.
А) Ф. Бэкон
В) Эразм Роттердамский
С) М. Лютер
Д) Ф. Петрарка
21. Философ Ф. Бэкон является автором высказывания: ...
А) «Знание – сила» В) «Жадность – корень всех зол»
С) «Образование – лицо разума» Д) «Краткость – душа остроумия»
22. Этот итальянский ученый обнаружил солнечные пятна и с помощью телескопа изучал поверхность Луны.
А) Парацельс В) Г. Галилей С) И. Кеплер Д) Дж. Бруно
23. Г. Галилей открыл закон ...
А) свободного падения тел В) сохранения импульса
С) всемирного тяготения Д) сохранения и превращения энергии
24. Чертёж этого прибора был впервые создан Леонардо да Винчи.
А) Компас В) Астролябия С) Проектор Д) Очки
25. И. Кеплер впервые доказал, что орбиты планет представляют собой ...
А) круг В) квадрат С) эллипс Д) треугольник
26. Планетарий, названный в честь астронома Т. Браге, находится в городе ...
А) Бохум В) Копенгаген С) Нью-Йорк Д) Буэнос-Айрес
27. В честь этой древнегреческой музы названа обсерватория Т. Браге.
А) Каллиопа В) Терпсихора С) Клио Д) Урания



28. Этот астроном эпохи Возрождения написал труд, который называется «О шестиугольных снежинках».
А) Т. Браге В) И. Кеплер С) Дж. Бруно Д) Н. Коперник
29. Четыре спутника этой планеты были открыты итальянским астрономом в начале XVII века.
А) Марс В) Юпитер С) Венера Д) Сатурн
30. Этот астроном в начале XVI века предложил свою систему устройства мира.
А) Леонардо да Винчи В) Н. Коперник
С) Т. Браге Д) Дж. Бруно



ЧУВСТВА

31. Согласно сказке Леонардо да Винчи, этих птиц зовут венценосными или королевскими за благородство души и верность долгу.
А) Журавли В) Пеликаны С) Орлы Д) Жаворонки
32. Одна из сказок Леонардо да Винчи повествует о страшном звере, напугавшем всех в округе, которым оказался ...
А) волк В) филин С) лис Д) заяц
33. Согласно этой басне Леонардо да Винчи, даже хищник может быть покорён кротостью и восхищением.
А) «Лев» В) «Справедливость» С) «Пантера» Д) «Лев и ягнёнок»
34. В одноимённой притче Леонардо да Винчи это растение пыталось показать свои плоды всей округе.
А) Орешник В) Яблоня С) Груша Д) Персик
35. Первым поэтом, захороненным в «Уголке поэтов» в Вестминстерском аббатстве, был ...
А) Э. Спенсер В) А. Теннисон С) Дж. Чосер Д) У. Шекспир
36. Основное действие трагедии У. Шекспира «Ромео и Джульетта» происходит в итальянском городе ...
А) Генуя В) Венеция С) Верона Д) Падуя
37. В трагедии У. Шекспира «Ромео и Джульетта» враждовали друг с другом семьи ...
А) Монтеки и Капулетти В) Да Полента и Малатеста
С) Мональди и Филиппески Д) Гвельфы и Гибеллины
38. Сатирический роман французского писателя, повествующий о двух великанах-родственниках, называется ...
А) «Дон Кихот» В) «Гаргантюа и Пантагрюэль»
С) «Тирант Белый» Д) «Флуар и Бланшефлор»
39. Герой романа М. Сервантеса получил от своего оруженосца прозвище «рыцарь ...».
А) печального образа В) круглого стола
С) в сверкающих доспехах Д) без страха и упрека
40. За великанов с громадными руками Дон Кихот в одноимённом романе М. Сервантеса принял ...
А) постоялый двор В) толедских купцов
С) ветряные мельницы Д) карету, запряжённую мулами

