

17. Самое тяжёлое наземное животное Северной Америки – это ...

- А) медведь-кадьяк; Б) белый медведь; В) бизон;
Г) овцебык; Д) лось.



18

18. Какое дерево американские лесорубы пилили такой пилой?

- А) гикори;
Б) бук;
В) ель;
Г) березу;
Д) секвойю.

19. Первые исследователи Северной Америки широко использовали каноэ (лодка местных индейцев), потому что каноэ ...

- А) легко мог нести один человек;
Б) можно использовать для костра;
В) хорошо укрывает от непогоды;
Г) отличается повышенной устойчивостью;
Д) можно использовать с парусом.

20. На этой фотографии изображён самый знаменитый водопад Северной Америки – ...

- А) Ниагарский;
Б) Вермилион;
В) Энджела;
Г) Джеймс Брюс;
Д) Йеллоустонский.



20

Время, отведённое на выполнение заданий, – 40 минут.

Институт продуктивного обучения
Новосибирский центр продуктивного обучения

Человек и природа

МЕЖДУНАРОДНЫЙ КОНКУРС

13 апреля 2017 года

1–2
классы



Задания, оцениваемые в 3 балла

1. Какой цифрой на карте обозначена Северная Америка?

- А) 1; Б) 2; В) 3; Г) 4; Д) 5.



1

2. Воды Северного Ледовитого океана омывают берега ...

- А) Австралии;
Б) Антарктиды;
В) Африки;
Г) Северной Америки;
Д) Южной Америки.

3. Испанский мореплаватель Христофор Колумб, достигнув побережья Северной Америки в конце XV века, решил, что он приплыл к берегам ...

- А) Китая; Б) Индии; В) Японии; Г) России; Д) Монголии.

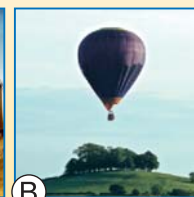
4. После открытия Христофором Колумбом пути в Америку европейцы стали активно заселять эту часть света. Для этого они использовали ...



А



Б



В



Г



Д

5. На флаге Канады изображён лист ...

- А) берёзы; Б) бука; В) дуба;
Г) клёна; Д) тополя.

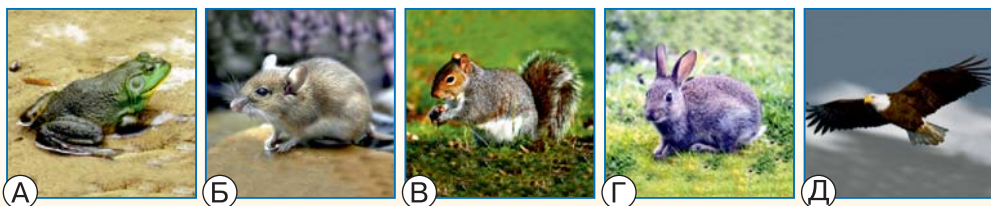
5



6. Какая шляпа входит в состав мексиканского национального костюма?



7. Это животное является прообразом известного во всём мире мультипликационного героя, ставшего одним из символов компании Уолта Диснея.



..... Задания, оцениваемые в 4 балла

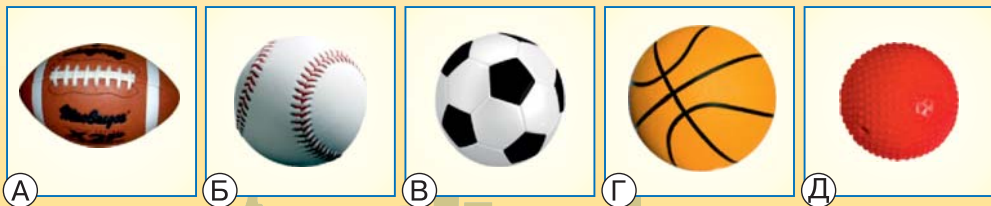
8. Сказка Александра Волкова «Волшебник Изумрудного города» начинается так: «Среди обширной канзасской степи жила девочка Элли». В какой стране находятся канзасские степи?

А) Канаде; Б) России; В) США; Г) Германии; Д) Китае.

9. Коренной житель Северной Америки изображён на картинке ...



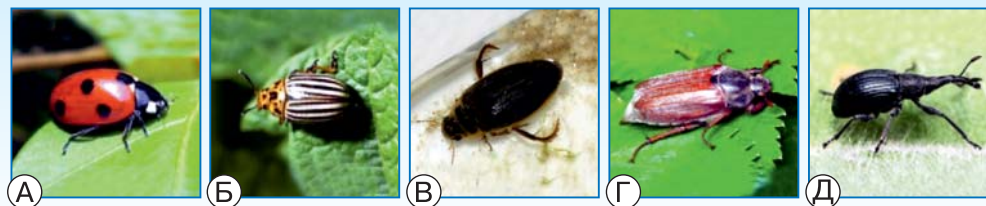
10. Какой мяч используют для популярной в США игры баскетбол?



11. Попкорн – лакомство, продаваемое в кинотеатрах, приготовленное из зёрен особого сорта ...

А) гороха; Б) пшеницы; В) риса; Г) кукурузы; Д) сои.

12. На какой картинке изображён колорадский жук?



13. Какая страна осуществила первый пилотируемый космический полёт с высадкой человека на Луне?

А) Россия; Б) США; В) Китай; Г) Франция; Д) Канада.

14. Какое стихийное бедствие изображено на картинке?

А) сель; Б) цунами; В) торнадо; Г) лавина; Д) извержение вулкана.



..... Задания, оцениваемые в 5 баллов

15. Какой остров Северной Америки самый большой?

А) Куба; Б) Ньюфаундленд; В) Гренландия; Г) Ямайка; Д) Лонг-Айленд.



16. На картине американского художника Джорджа Кэтлина изображено жилище североамериканских индейцев, которое называется ...

А) иглу; Б) сакля; В) яранга; Г) юрта; Д) вигвам.